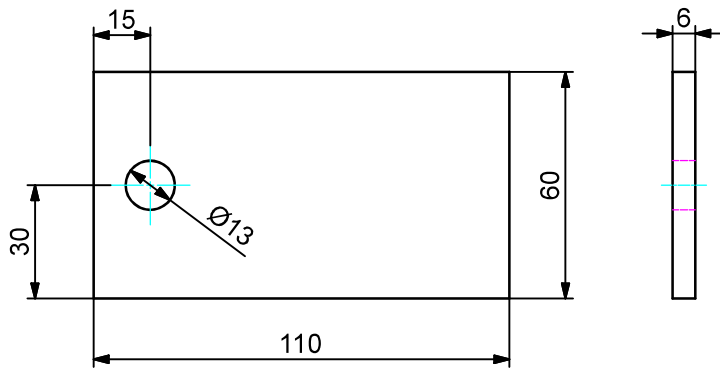
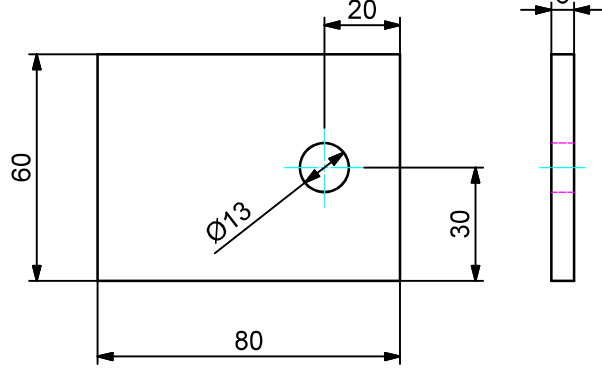


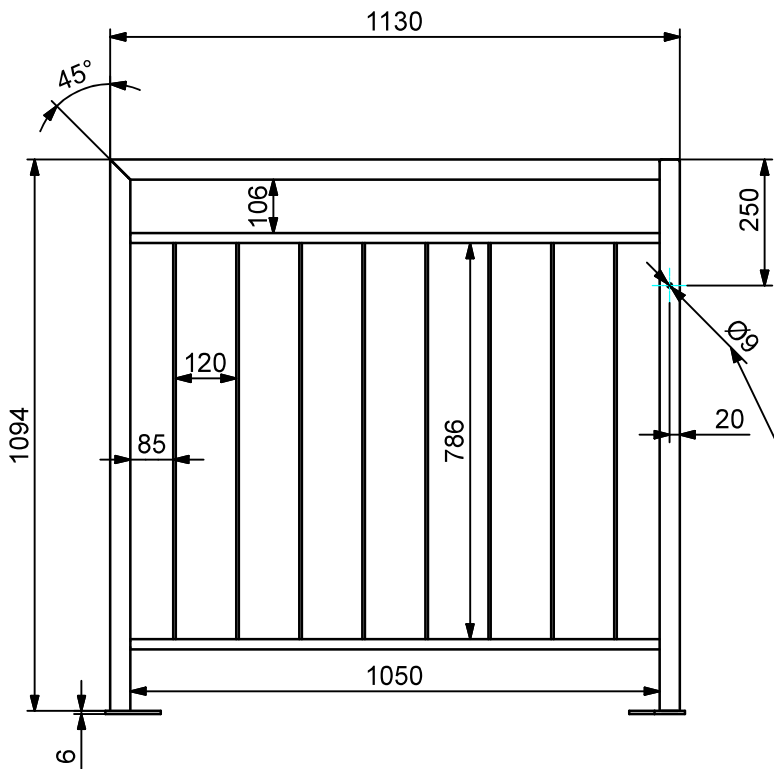
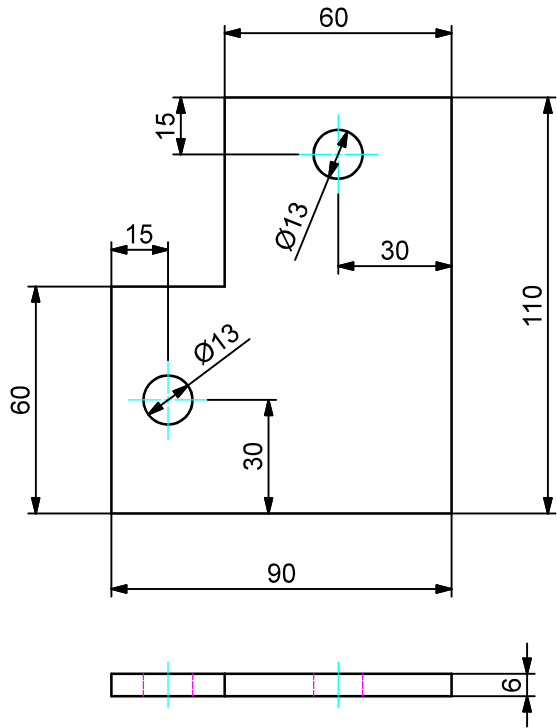
Poz. 8 ( 1 : 2 )



Poz. 9 ( 1 : 2 )

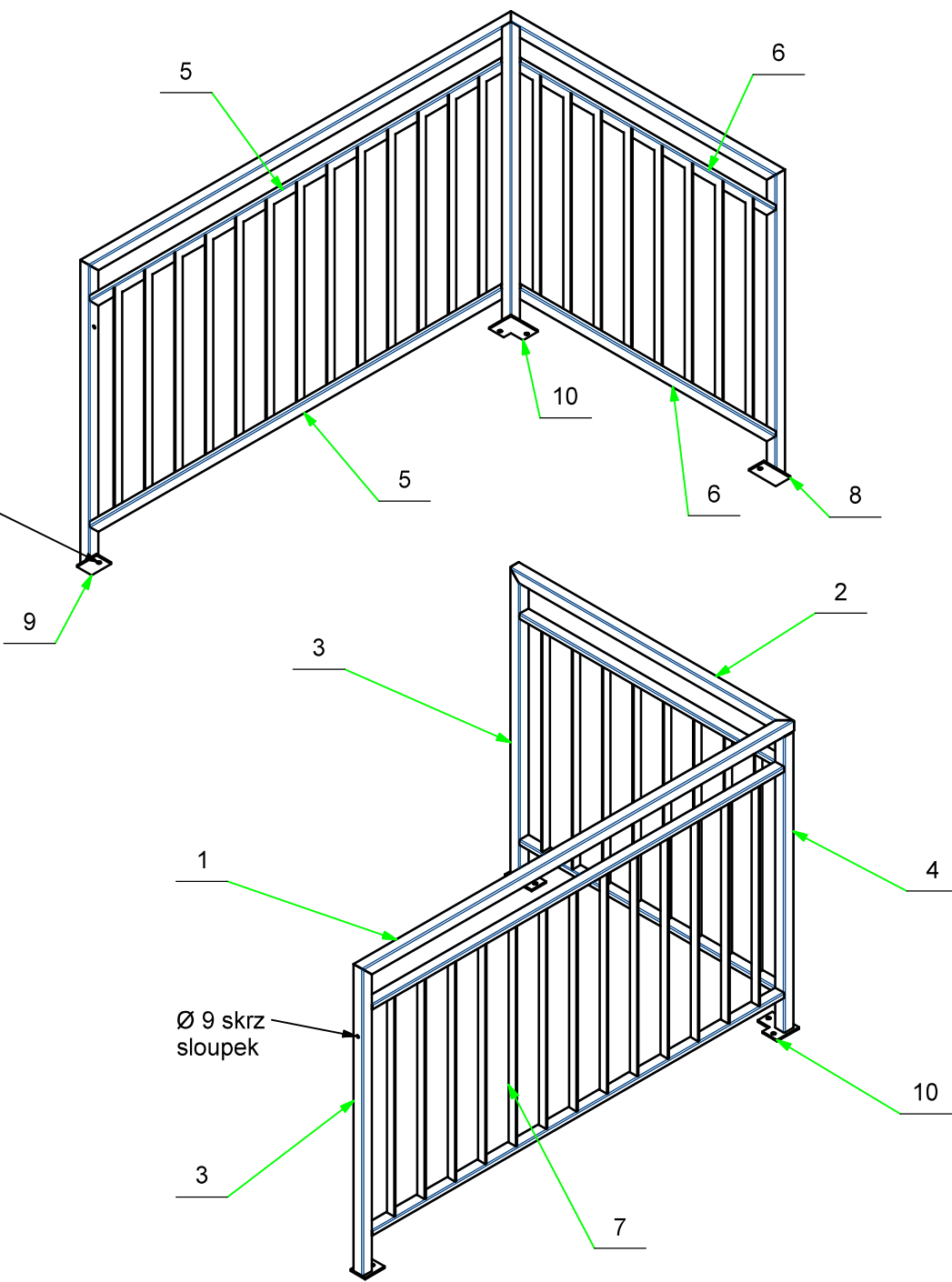


Poz. 10 ( 1 : 2 )





Otvory patří zkontrolovat po svaření s otvory schodiště

Otvory ve sloupcích, zkontrolovat oproti sobě v navazujících zábradlích



CELKOVÁ HMOTNOST: 44kg

|          |      |                  |              |          |          |          |
|----------|------|------------------|--------------|----------|----------|----------|
| 10       | 1    | Plech tl. 6 mm   | 110 x 90 mm  | St 37-2  | EN 10025 | 0,383 kg |
| 9        | 1    | Plochač 60x6     | L = 80 mm    | St 37-2  | DIN 1017 | 0,220 kg |
| 8        | 1    | Plochač 60x6     | L = 110 mm   | St 37-2  | DIN 1017 | 0,306 kg |
| 7        | 21   | Plochač 30x5     | L = 786 mm   | St 37-2  | DIN 1017 | 0,926 kg |
| 6        | 2    | Ja - 40 x 20 x 2 | L = 1050 mm  | St 37-2  | EN 10219 | 1,761 kg |
| 5        | 2    | Ja - 40 x 20 x 2 | L = 1695 mm  | St 37-2  | EN 10219 | 2,843 kg |
| 4        | 1    | Ja - 40 x 40 x 2 | L = 1054 mm  | St 37-2  | EN 10219 | 2,430 kg |
| 3        | 2    | Ja - 40 x 40 x 2 | L = 1094 mm  | St 37-2  | EN 10219 | 2,476 kg |
| 2        | 1    | Ja - 40 x 40 x 2 | L = 1130 mm  | St 37-2  | EN 10219 | 2,513 kg |
| 1        | 1    | Ja - 40 x 40 x 2 | L = 1775 mm  | St 37-2  | EN 10219 | 4,000 kg |
| Poz.     | kus. | Popis            | Typ / Rozměr | Material | Norma    | Hmotnost |
| ROZPISKA |      |                  |              |          |          |          |

|                   |  |   |       |
|-------------------|--|---|-------|
| D                 |  |   |       |
| C                 |  |   |       |
| B                 |  |   |       |
| A                 |  |   |       |
| INDEX REVIZE      | POPIS REVIZE   | DATUM   | JMÉNO |
| NÁZEV AKCE        | TR 110/22 kV Brno-sever, Klusáčkova                          | Č. STAVBY: 00102002130  |       |
| STAVEBNÍK         | EGD, a.s., LIDICKÁ 1073/36, 602 00 BRNO                      | Č. OBJ.: 4501221360   |       |
| STATUS/STUPEŇ     | DOKUMENTACE PRO PROVÁDĚNÍ STAVBY (DPS)                       | <b>eg.d</b>   |       |
| ČÁST              | D.1.1 - ARCHITEKTONICKO-STAVEBNÍ ŘEŠENÍ                      |   |       |
| ZHOT. DOKUMENTACE | Union Grid s.r.o., Václavské náměstí 846/1, 110 00 Praha 1   |  |       |
| KONTAKTNÍ OSOBA   | Karel Klein, K.Klein@uniongrid.cz, tel.: +420 702 220 963    |   |       |
| ARCHIVNÍ ČÍSLO    |  |   |       |
| ZHOT. DOKUMENTACE | PROJEKT STAVBY s.r.o., Antonínův Důl 106, Jihlava, 58601     |  |       |
| KONTAKTNÍ OSOBA   | Ing. Aleš Sedláček, info@projekt-stavby.cz, tel.: 777 871406 |   |       |
| ARCHIVNÍ ČÍSLO    |  |   |       |
| ZOD. PROJEKTANT   | Ing. Aleš Sedláček   | DATUM: 01-2022  |       |
| VYPRACOVAL        | Ing. Aleš Sedláček   | ČÍSLO VÝK/DOK:  |       |
| KONTRLOVAL        | Michal Kahoun  | D.1.1 b) - 49   |       |
| MÍSTO STAVBY      | TR 110/22 kV Brno-sever, Klusáčkova, BNS                     | KÓD LOKALITY: BNS   |       |
| SO/PS             | SO 30 - TECHNOLOGICKÉ BUDOVOVY                               | MĚŘÍTKO: M 1:15   |       |
| MAJETKOVÁ TŘÍDA   | CZD00015   | FÓRMÁT: 6xA4  |       |
| DRUH DOKUMENTU    | KONSTRUKČNÍ VÝKRES   | LIST/CELKEM: 1/1  |       |
| NÁZEV DOKUMENTU   | VENKOVNÍ SCHODIŠTĚ S1<br>ZÁBRADLÍ 3                          | ARCHIVNÍ ČÍSLO EGD:   |       |

Soubor: S030-D.1.1B)-49-VENKOVNÍ SCHODIŠTĚ - ZÁBRADLÍ 3.DWG